



WWW.DIRECTORIA-MEBEL.RU

KYU
OWNER TERRITORY



*"Мир - просторен, его наполняют увлекательные вещи
и удивительные люди".*

Харуки Мураками, японский писатель и философ



DIRECTORIA
www.directoria.ru

KYU

Коллекцию KYU по праву можно назвать самой элегантной и нарядной в линейке офисной мебели компании Directoria. В сравнении с другими гарнитурами она, несомненно, выигрывает благодаря своей неординарности и изысканности.

Красота кабинета KYU не столь заметна на первый взгляд, – в ней нет кричащих элементов декора и яркой цветовой гаммы, – все ее достоинства раскрываются постепенно, буквально влюбляя в себя обладателя этого блестящего произведения дизайнерского искусства.





8.



9.

DIRECTORIA
Office Furniture

При всей своей кажущейся лаконичности коллекция KYU производит незабываемое впечатление. Четкая геометрия всего гарнитура подчеркнута эффектными расцветками шпона Зебрано и Эбенового дерева. Ничего лишнего, зато много свободного пространства для полета мысли и поиска нестандартных бизнес-решений. Этот «джентельменский набор» придает неповторимый колорит всей коллекции KYU.

При взгляде на столешницу рабочего стола, кажется, что она буквально парит в воздухе, невзирая на ее толщину. Греденция оригинальной формы с четырьмя навесными ящиками не только преобразует мебельный ансамбль, но и делает рабочую зону более комфортной.



KYU | Столы для приемных | 1: Шкаф для документов [KY 1215G]. 2: Шкаф универсальный [KY 1215U]. 3: Греденция [KY 7790].* 4: Ресепшен.*
 5: Греденция [KY 2150]. 6: Стол журнальный [KY 8080]. 7: Кресло [Дао Лайт-1]. 8: Диван [Дао Лайт-3].
 * - поставляется под заказ.

Оригинальность дизайна в кабинете KYU достигается необычным дизайнерским решением – созданием ощущения невероятной легкости, в принципе, массивной мебели. При этом высокие и прочные шкафы гарнитура привлекают внимание безупречным дизайном

Их беспорным украшением являются стильные ручки квадратной формы, отделанные шпоном.





Элегантная греденция состоит из прочного букового каркаса, заполненного сотовым наполнителем. Навесные ящики облицованы белыми панелями МДФ. Толщина столешницы греденции немного увеличена для придания статусности всему кабинету

1: Греденция [KY 2150].



Взглянув на столешницу, возникает ощущение, что она прикреплена к опоре под углом 45°. Но это всего лишь видимость – соединение сделано в правильной конфигурации, а 3D-эффект возникает из-за особой выкладки шпона под углом 45 градусов на цельной «г-образной» ноге.

Неразборные ящики стола установлены на шариковых направляющих полного выдвижения. Фасад ящика выполнен из МДФ и покрашен износостойкой эмалью белого или черного цвета. В нем имеется вкладыш-разделитель, который делит внутреннее пространство на две части.





6.



7.



В переводе с японского кюо означает "сила". Коллекция KYU – это воплощение целеустремленности и креативного отношения к жизни, гармоничное сочетание современных тенденций в дизайне и классических норм конструирования офисной мебели. Она пространственно организует все помещение и станет самым запоминающимся местом вашего офиса. Одновременно эта мебель и эргономична, и практична.

KYU | Столы совещаний

1: Письменный стол [KY 22A].* 2: Брифинг-приставка [KY 13].* 3: Греденция [KY 2150].*
4: Кресло руководителя [Олимпия]. 5: Кресло [Олимпия-М]. 6: Кресло руководителя [Кимера].
7: Кресло [Кимера-М]. * - поставляется под заказ.



5



6

DIRECTORIA
 Офисная мебель

Изысканность линий мебели KYU по-новому раскрывается в сочетании темнокоричневого цвета благородного шпона Эбенового дерева на фоне чёрных лакированных поверхностей, контрастируя и эффектно подчеркивая отдельные элементы всего гарнитура.

Универсальный шкаф KY 1215U можно использовать как книжный – с полками, так и как гардероб. Выдвижная штанга для одежды поставляется в комплекте со шкафом.





СТОЛ СОВЕЩАНИЙ
[KY 2212] Ш: 220 / Г: 120 / В: 75



СТОЛ СОВЕЩАНИЙ
[KY 3016] Ш: 300 / Г: 160 / В: 75



СТОЛ СОВЕЩАНИЙ
[KY 3416] Ш: 340 / Г: 160 / В: 75



Сборные столы для совещаний коллекции KYU удивляют оригинальной формой и особым конструктивом. Ощущения, возникающие во время работы за такими столами, можно сравнить с состоянием невесомости – так легко и непринужденно проходит за ними время переговоров и деловых совещаний.

Создателям мебели KYU удалось невозможное – они соединили в одно целое классику Запада и минимализм Востока. Это еще один реализованный замысел известного итальянского дизайнера Mario Mazzer, переосмысленный и дополненный российским производителем – компанией Directoria.



KYU | Столы совещаний | 1: Стол совещаний [KY 4216], 2: Шкаф для документов [KY 1215G], 3: Греденция [KY 7790],* 4: Шкаф универсальный [KY 1215U], 5: Кресло руководителя [Олимпия], 6: Кресло [Олимпия-М].
* - поставляется под заказ.



СОЧЕТАНИЕ ТЕКСТУР ШПОНА НА ТОРЦАХ



ОТВЕРСТИЕ ДЛЯ ПРОВОДОВ В СТОЛЕШНИЦЕ ПИСЬМЕННОГО СТОЛА



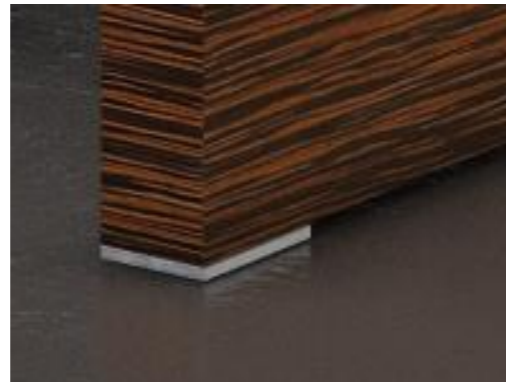
БЕЛАЯ ГЛЯНЦЕВАЯ ПОКРАСКА



ТОНИРОВАННОЕ СТЕКЛО



ОРИГИНАЛЬНЫЕ ШПОНИРОВАННЫЕ РУЧКИ ШКАФОВ



ВСТАВКИ ИЗ МАССИВА БУКА НА ОПОРАХ И БОКОВЫХ ТУМБАХ, ОКРАШЕННЫЕ СЕРЕБРИСТОЙ КРАСКОЙ

	КОМПОНЕНТ	МАТЕРИАЛ \ ПОВЕРХНОСТЬ	КОНСТРУКЦИЯ	ПОКРЫТИЕ
<p>ПИСЬМЕННЫЙ СТОЛ</p>	Столешница	МДФ \ Глянцевая покраска	КАРКАСНАЯ С ИСПОЛЬЗОВАНИЕМ ТАМЕБУРАТНОЙ ПЛИТЫ И МАССИВА БУКА	<p>2 изолирующих слоя полиуретанового лака с промежуточной шлифовкой, *</p> <p>1 основной слой полиэфирного лака</p> <p>1 слой полиуретанового лака с окрашиванием поверхности,</p> <p>1 слой отделочного полиуретанового лака</p>
	Опоры	МДФ \ Шпон зебрано или эбенового дерева	МДФ покрытое шпоном	
	Экран	МДФ \ Глянцевая покраска	Окрашенное МДФ	
	Опоры стола	Массив дуба \ Серебристая краска	Массив	
<p>ШКАФ</p>	Корпус	МДФ \ Шпон зебрано или эбенового дерева	МДФ покрытое шпоном	<p>2 изолирующих слоя полиуретанового лака с промежуточной шлифовкой, *</p> <p>1 основной слой полиэфирного лака</p> <p>1 слой полиуретанового лака с окрашиванием поверхности,</p> <p>1 слой отделочного полиуретанового лака</p>
	Деревянная дверка	МДФ \ Глянцевая покраска	Окрашенное МДФ	
	Стеклопанельная дверка	Сатинированное стекло толщиной 5 мм	Алюминиевая рамка	
	Ручки	МДФ \ Шпон зебрано или эбенового дерева	МДФ покрытое шпоном	
<p>ГРЕДЕНЦИЯ</p>	Корпус	МДФ \ Шпон зебрано или эбенового дерева	МДФ покрытое шпоном	
	Деревянная дверка	МДФ \ Глянцевая покраска	Окрашенное МДФ	
<p>КРЕСЛА РУКОВОДИТЕЛЕЙ, СТУЛЬЯ</p>	Панель на спинке	МДФ \ Шпон зебрано или эбенового дерева	МДФ покрытое шпоном	<p>Без обработки</p> <p>Без обработки</p> <p>Без обработки</p> <p>Без обработки</p>
	Полиуретановый поролон	Поролон повышенной комфортности	Формованный поролон	
	Обивочный материал	Натуральная кожа толщиной 2 мм	Ручной пошив	
	Подлокотники и кронштейны на спинке	Хромированный металл		
<p>КРЕСЛА, ДИВАНЫ</p>	Корпус, опоры	МДФ \ Шпон зебрано или эбенового дерева	КАРКАСНО - ТАМЕБУРАТНАЯ НА ОСНОВЕ БУКОВОГО КАРКАСА	<p>*</p> <p>Без обработки</p> <p>Без обработки</p>
	Полиуретановый поролон	Поролон повышенной комфортности	Формованный поролон	
	Обивочный материал	Натуральная кожа толщиной 2 мм	Ручной пошив	
<p>ФУРНИТУРА</p>	Направляющие для ящиков	Металлические	Трехступенчатые шариковые направляющие	<p>Окрашенные в черный цвет</p> <p>Никелированные</p> <p>Без обработки</p>
	Петля	Металлические с пневмосмягчителем	Крепятся саморезами	
	Дверная ручка	Алюминий - МДФ \ Шпон зебрано или эбенового дерева	Крепятся винтами М4	



СТОЛ ДЛЯ ПРИЕМНОЙ [КОМПОНОВКА 1]
Ш: 204 / Г: 80 / В: 112

КУ 1010 - 2 шт.,
КУ 7078 - 2 шт.,
КУ 0211L - 1 шт.,
КУ 0211R - 1 шт.

СТОЛ ДЛЯ ПРИЕМНОЙ [КОМПОНОВКА 4]
Ш: 297 / Г: 197 / В: 112

КУ 1010 - 1 шт., КУ 4711 - 2 шт.,
КУ 1511 - 1 шт.,
КУ 7078 - 1 шт.,
КУ 1778 - 1 шт.,

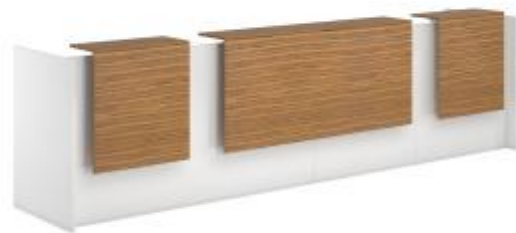


СТОЛ ДЛЯ ПРИЕМНОЙ [КОМПОНОВКА 2]
Ш: 294 / Г: 80 / В: 112

КУ 1010 - 2 шт.,
КУ 4711 - 2 шт.,
КУ 1778 - 1 шт.,

СТОЛ ДЛЯ ПРИЕМНОЙ [КОМПОНОВКА 5]
Ш: 252 / Г: 252 / В: 112

КУ 1010 - 2 шт., КУ 0211L - 1 шт.,
КУ 1511 - 1 шт., КУ 0211R - 1 шт.,
КУ 1778 - 2 шт.,



СТОЛ ДЛЯ ПРИЕМНОЙ [КОМПОНОВКА 3]
Ш: 404 / Г: 80 / В: 112

КУ 1010 - 4 шт., КУ 0211L - 1 шт.,
КУ 7078 - 2 шт., КУ 0211R - 1 шт.,
КУ 1778 - 1 шт.,

СТОЛ ДЛЯ ПРИЕМНОЙ [КОМПОНОВКА 6]
Ш: 300 / Г: 197 / В: 112

КУ 1010 - 1 шт., КУ 1278 - 2 шт.,
КУ 1511 - 2 шт., КУ 4711 - 2 шт.,
КУ 7078 - 2 шт.,

ЭЛЕМЕНТЫ ПОД ЗАКАЗ



СТОЛ ПИСЬМЕННЫЙ
[КУ 22А] Ш: 220 / Г: 209 / В: 75



СТОЛ ПИСЬМЕННЫЙ
[КУ 18] Ш: 180 / Г: 90 / В: 75



БРИФИНГ-ПРИСТАВКА
[КУ 13] Ш: 130 / Г: 70 / В: 75



СТОЛ СОВЕЩАНИЙ
[КУ 2212] Ш: 220 / Г: 120 / В: 75



КРЕСЛО РУКОВОДИТЕЛЯ
[ОЛИМПИА] Ш: 70 / Г: 60 / В: 100
[ОЛИМПИА-М] Ш: 70 / Г: 60 / В: 75



КРЕСЛО РУКОВОДИТЕЛЯ / СТУЛ
[БУШЕ] Ш: 66 / Г: 75 / В: 123
[САНТИ] Ш: 66 / Г: 75 / В: 104



СТЕНОВАЯ ПАНЕЛЬ С ПОЛКАМИ
[КУ ST149025W] Ш: 90 / Г: 25 / В: 142,5



СЕКЦИЯ СТОЛА ДЛЯ ПРИЕМНОЙ
[КУ 1010] Ш: 100 / Г: 70 / В: 107



СТОЛ СОВЕЩАНИЙ
[КУ 3016] Ш: 300 / Г: 160 / В: 75



СТОЛ СОВЕЩАНИЙ
[КУ 3416] Ш: 340 / Г: 160 / В: 75
[КУ 4216] Ш: 420 / Г: 160 / В: 75



ТУМБА ПОДКАТНАЯ
[КУ M45] Ш: 45 / Г: 55 / В: 60



ТУМБА ПОДКАТНАЯ
[КУ M80] Ш: 80 / Г: 42 / В: 50



УГЛОВАЯ СЕКЦИЯ СТОЛА ДЛЯ ПРИЕМНОЙ
[КУ 1511] Ш: 150 / Г: 150 / В: 112



ТУМБА СТОЛА ДЛЯ ПРИЕМНОЙ
[КУ 4711] Ш: 47 / Г: 80 / В: 112



БОКОВАЯ ПАНЕЛЬ СТОЛА ДЛЯ ПРИЕМНОЙ
[КУ 0211L] Ш: 2 / Г: 80 / В: 112
[КУ 0211R] Ш: 2 / Г: 80 / В: 112



ПОЛКА СТОЛА ДЛЯ ПРИЕМНОЙ
[КУ 7078] Ш: 70 / Г: 32 / В: 78
[КУ 1278] Ш: 120 / Г: 32 / В: 78
[КУ 1778] Ш: 170 / Г: 32 / В: 78



ГРЕДЕНЦИЯ
[КУ 2150] Ш: 210 / Г: 50 / В: 75



ГРЕДЕНЦИЯ
[КУ 7790] Ш: 90 / Г: 42 / В: 77,5



ШКАФ ДЛЯ ДОКУМЕНТОВ
[КУ 1215G] Ш: 90 / Г: 42 / В: 220



ШКАФ УНИВЕРСАЛЬНЫЙ
[КУ 1215U] Ш: 90 / Г: 42 / В: 220



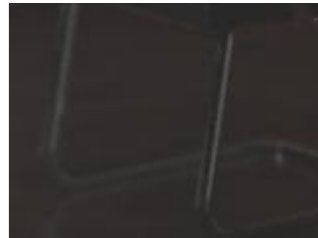
МАТЕРИАЛЫ:
ШПОН ЗЕБРАНО



БЕЛАЯ ГЛЯНЦЕВАЯ ПОКРАСКА



ШПОН ЭБЕНОВОГО ДЕРЕВА



ЧЕРНАЯ ГЛЯНЦЕВАЯ ПОКРАСКА



КРЕСЛО
[ДАО ЛАЙТ-1] Ш: 88 / Г: 75 / В: 73



ДИВАН
[ДАО ЛАЙТ-3] Ш: 208 / Г: 75 / В: 73



КРЕСЛО
[ДК ARMCHAIR] Ш: 100 / Г: 100 / В: 78



ДИВАН
[ДК SOFA-3] Ш: 2200 / Г: 100 / В: 78

"Мир - кофейный столик, изготовленный из конденсированных воздушностей".

Харуки Мураками, японский писатель и философ



ЖУРНАЛЬНЫЙ СТОЛ
[КУ 8080] Ш: 80 / Г: 80 / В: 47



КРЕСЛО РУКОВОДИТЕЛЯ
[АЛТЕЯ] Ш: 62 / Г: 52 / В: 120



КРЕСЛО РУКОВОДИТЕЛЯ
[АЛТЕЯ-М] Ш: 62 / Г: 52 / В: 103



СТУЛ
[АЛТЕЯ-L] Ш: 62 / Г: 52 / В: 88

© ДИРЕКТОРИЯ.
www.directoria-mebel.ru

Поставщик информирует, что возможны незначительные изменения в конструкции и комплектации представленных моделей.

Цвета изделий могут отличаться от цвета указанного в каталоге из-за ограниченных возможностей полиграфии.

Дизайн шкафов и мягкой мебели:
Юрий Сысоев

Дизайн каталога:
Юрий Сысоев

Год издания
2017